

# SACHS

Motorisierte Zweiräder

125er

by **SACHS**

Enduro ZX 125  
Funbike ZZ 125  
Roadster 125 V1/V2  
Racing XTC 125  
Street XTC-N 125



Enduro ZX 125

Funbike ZZ 125

Roadster 125 V2

Racing XTC 125

Street XTC-N 125

+Infos



# SACHS

Sachs Fahrzeug- und Motorentechnik GmbH

112 Jahre Erfahrung.  
Faszinierende technische Innovationen.  
Unzählige Rennerfolge als erbitterte Hörtetests  
und als Beweis für hohe Qualität.

Jetzt ist es wieder an der Zeit:  
Eine große Marke „made in germany“ meldet sich zurück.  
Mit Motorrädern, die nicht nur durch ihre inneren Werte,  
sondern auch durch ihr zeitgemäßes Design beeindrucken.

Sachs steht für Individualität.  
Wir sorgen dafür, daß jeder Fahrertyp  
die passende Maschine findet.

Crossover im Gelände oder eher sportlich in der Stadt?  
Souveränes Dahingleiten auf einem klassischen Bike  
oder Renndynamik, die sich auch auf der Straße auszeichnet?

Finden Sie es selbst heraus beim Durchblättern durch diesen Katalog  
oder bei einem Besuch bei Ihrem autorisierten Sachs-Vertragshändler...

E n d u r o

# ZX



Wenn Ihr Auto zuwenig mobil ist und Sie der „Ausritt“ ins Gelände reizt: Folgen Sie der Einladung zum Räubern über Schotterpisten, zum Sprung über Hügel und Bäche – jegliches unwegsames Gelände verliert seinen Schrecken. Egal wo Sie hinwollen: Die ZX 125 kommt mit, steckt alles weg und Sie nichts ein.

**ZX 125** Offroad-  
by **SACHS** Fahrspaß pur.

- Motor** > 1-Zylinder, 2-Takt-Motor, flüssigkeitsgekühlt mit 124,8 ccm und 11 KW (15,0 PS) bei 8000 U/min., oder 8 kW (11 PS) bei 7250 U/min (80 km/h-Version), Oxydationskatalysator
- Getriebe** > Sechs-Gang Fußschaltung, Elektrostarter
- Speed** > ungedrosselt ZX: 102 km/h, ZZ: 105 km/h, 80 km/h (ab 16 Jahren mit Führerschein 1B), durch Umrüstsatz, Zweisitzer
- Bremsen** > Doppelkolbenbremsanlage vorne (Ø 260 mm), Einkolbenbremsanlage hinten (Ø 220 mm)
- Bereifung** > ZX 125: 3.00x21 vorn, 4.00x18 hinten / ZZ 125: 110/70-17 vorn, 150/60-17 hinten
- Fahrwerk** > Geschlossener Doppelschleifenrahmen aus Stahl, Rahmenheck angeschraubt, hydraulisch gedämpfte Teleskopgabel vorn, ölpneumatisch gedämpftes hydr. Zentralfederbein hinten, Sitzhöhe ZX 125: 860 mm /ZZ 125: 825 mm
- Tank** > 14,6 Liter Kraftstoff bleifrei, 1,4 Liter für Getrenntschmierung
- Gewicht** > 118 kg Leergewicht, zulässiges Gesamtgewicht 320 kg

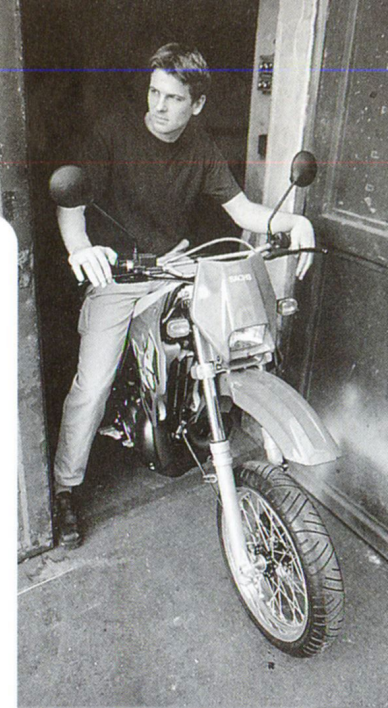


Offroad-Technik für die Stadt. Das Funbike der Extraklasse, denn was dem einen sein Hügel, ist dem anderen die Bordsteinkante. Mit der niedrigen Sitzposition und den extrabreiten Reifen kommen Sie gut durch den Großstadtdschungel und hinterlassen auch ohne Schlammspritzer Eindruck.

**ZZ 125**  
by **SACHS**

Wendig, spritzig,  
spaßig.  
You'll like it!

Sitzhöhe 825 mm



Topcase  
Gepäckträger  
für Topcase

# F u n B i k e

ZX 125 Enduro rot-gelb und blau-gelb / ZZ 125 FunBike rot-gelb und blau-gelb < Farben

Topcase, Gepäckträger für Topcase (Max. Zulast 5 kg)  
tiefergelegtes Schutzblech vorn < Zubehoer  
Cockpitverkleidung

R o a d s t e r



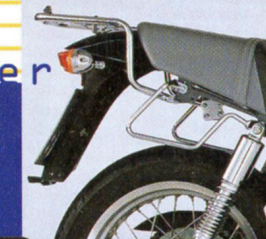
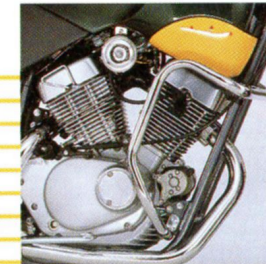
V2

- M o t o r > 2-Zylinder, 4-Takt-V-Motor, luftgekühlt mit 124 ccm und 10 kw
- G e t r i e b e > Fünf-Gang Fußschaltung, Elektrostarter
- S p e e d > Ungedrosselt 103 km/h, 80 km/h (ab 16 Jahren mit Führerschein 1B) durch Umrüstsatz, Zweisitzer
- B r e m s e n > Scheibenbremsen (260 mm) vorne, Trommelbremse (130 mm) hinten
- B e r e i f u n g > 110/70-17 vorne, 140/70-17 hinten
- F a h r w e r k > Doppelschleifenrahmen aus Stahl, Teleskopgabel (Ø 41 mm)
- T a n k > 20 Liter bleifrei
- G e w i c h t > 148 kg Leergewicht, zulässiges Gesamtgewicht 340 kg
- F a r b e n > grün-gelb, nachtblau-silber

Roadster V2 - Sinnbild für **Freiheit** und **Unabhängigkeit**.  
 Classische Linien in puristischem Design warten darauf,  
 Sie aus dem Alltag zu entführen. Ob allein oder zu zweit: Der Roadster  
 nimmt Sie mit auf eine Fahrt der besonderen Art. **Biken mit Stil.**

125V2  
 by SACHS

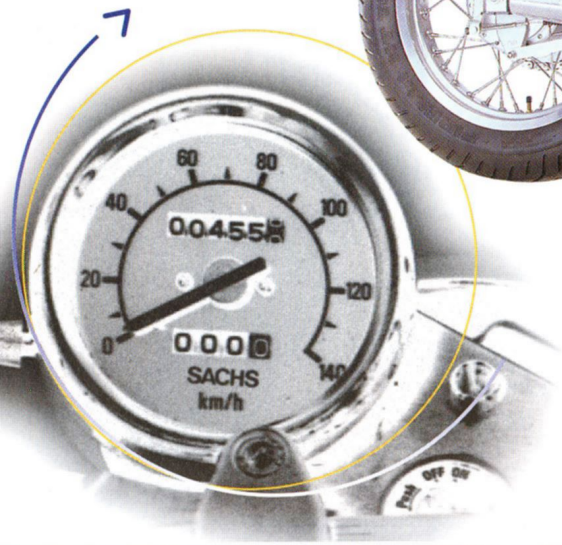
Back to  
 the future



Zubehoer

Topcase abnehmbar: schwarz mit Rückstrahler  
 Windschild  
 Gepäckträger verchromt  
 Sturzbügel verchromt  
 Mittelständer schwarz lackiert  
 Abschliessbarer Tankdeckel

Drehzahlmesser  
 Nylontasche (ohne Abb.)  
 Träger für Nylontasche (ohne Abb.)  
 Koffer abnehmbar  
 Kofferträger verchromt



R a c i n g



XTC 125  
by SACHS

Adrenalin pur-  
Racerherz was  
willst Du mehr...?

Schräglagenjunkies aufgepaßt:  
Hier kommt ein **Supersportmotorrad** der Extra-  
klasse. Die XTC will und kann ihre Bestimmung  
nicht verleugnen, **kompromissloses Racingfeeling**  
für die Straße; technische Komponenten, die darauf  
warten ausgelastet zu werden.



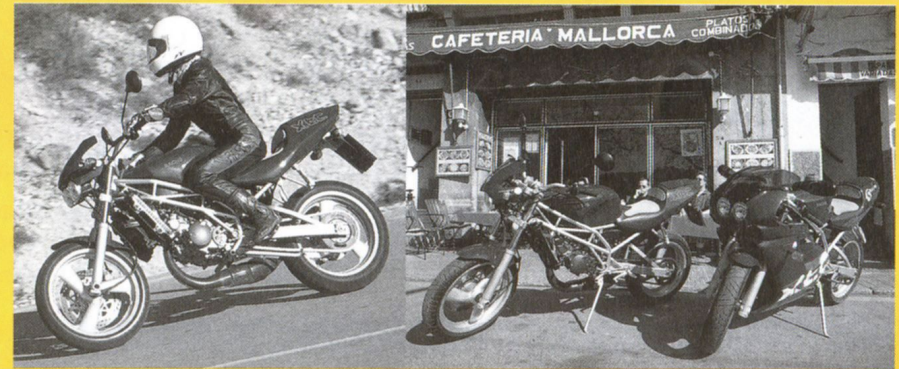
- Motor > 1-Zylinder, 2-Takt-Motor, flüssigkeitsgekühlt mit 124,8 ccm und 7,8 kW (11,0 PS)  
bei 7500 U/min, offen: 11 kW (15,0 PS) bei 8860 U/min durch Umrüstsatz.
- Getriebe > Sechs-Gang Fußschaltung, Elektrostarter.
- Speed > 80 km/h (ab 16 Jahren mit Führerschein 1B), ungedrosselt 120 km/h durch Umrüstsatz, Zweisitzer.
- Bremsen > Scheibenbremsen vorn (316 mm) und hinten (220 mm).
- Bereifung > 110/70-17 vorne, 150/70-17 hinten.
- Fahrwerk > Gitterrohrrahmen aus Stahlrohr, gedämpfte Teleskopgabel (Ø 41mm) vorne  
und Cantileverschwinge mit ölpneumatischem Zentralfederbein hinten.
- Tank > 20 Liter bleifrei, Getrenntschmierung.
- Gewicht > XTC-N: 119 kg Leergewicht, zulässiges Gesamtgewicht 320 kg  
XTC: 123 kg Leergewicht, zulässiges Gesamtgewicht 320 kg
- Farben > blau-silber

# Street XTC - N XTC-N 125 Die nackte Wahrheit

by SACHS



Der XTC-N  
für einen starken Auftritt: Er zeigt, was er hat – und  
davon jede Menge. Für die **schnelle Tour** aufs Land  
oder fürs coole Cruisen durchs Nachtleben.  
Die XTC-N: Nicht für jeden, aber für **Individualisten**.



# Law & Order



**Steuer:** Sachs-Motorräder mit einem Hubraum von max. 125ccm sind steuerfrei (nach derzeitiger Gesetzgebung).

**Versicherung:** Die Versicherungsprämie richtet sich nach der Zulassungsdauer des Fahrzeuges und ist regional unterschiedlich. Bitte wenden Sie sich an Ihren Versicherungsfachmann.

**Fahrerlaubnis:** Sachs-Motorräder mit 125ccm und einer auf 80 km/h begrenzten Höchstgeschwindigkeit dürfen Sie mit Führerschein Klasse 1b ab 16 Jahren fahren. Für die ungedrosselten Versionen benötigen Sie Führerschein Klasse 1 bzw. Führerschein Klasse 3, wenn vor dem 01.04.1980 erworben.



**Sachs Sonderservice Versicherung:** Sachs bietet Ihnen beim Kauf eines 125er Motorrades die Teilnahme an speziellen Fahrertrainings (siehe Seite rechts). Als gut geschulter Verkehrsteilnehmer können Sie dann das Angebot eines speziell, in Verbindung mit der Generali-Versicherung, „geschnürten“ Versicherungspaketes zu vergünstigten Prämien und Dienstleistungen wahrnehmen. Unser Sachs-Service-Team wird Sie nach Einsendung des Info-Coupons ständig auf dem Laufenden halten.

## Mobilitätsgarantie

Als kompetenter Zweiradhersteller bietet Sachs eine umfassende kostenlose Mobilitätsgarantie für alle 125er-Modelle von Sachs. Der Rundumservice für jede Lage: damit Sie nicht alleine dastehen, wenn's darauf ankommt!

## Sachs-Tours



Als stolzer Besitzer einer neuen Sachs wird Ihnen mit Sicherheit nicht langweilig – dafür sorgen wir mit unseren speziell auf das von Ihnen ausgewählte Modell abgestimmten Erlebnistouren. Die Zweitages-touren führen wir an Wochenenden durch, damit Sie ohne große Urlaubsplanungen teilnehmen und mit Gleichgesinnten Kontakt aufnehmen können. Auch hier erhalten Sie detaillierte Informationen

und Buchungsunterlagen nach Einsendung des Info-Coupons an unser Sachs-Service-Team.

*Die Touren starten jeweils am Samstag. Im Preis von DM 295,- (Beifahrer DM 245,-) sind enthalten: das Leihfahrzeug (ohne Treibstoffkosten), 1 Übernachtung, 2 Mittagessen, 1 Abendessen und 1 Biker-Frühstück (jeweils ohne Getränke).*



## Finanzierung



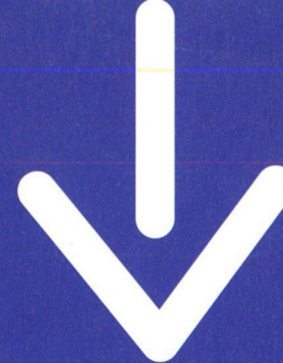
Sachs steht nicht nur für individuelle Produkte, sondern auch für individuelle Finanzierungsmöglichkeiten. So bleiben sie finanziell genauso mobil, wie mit Ihrer neuen Sachs. Die Bank an Ihrer Seite wird Ihnen gerne ein unverbindliches Finanzierungsangebot unterbreiten. Finanzierungsbeispiele und Finanzierungsantrag erhalten Sie direkt bei Ihrem Sachs-Vertragspartner.

# Fun & Action & Security

Kunst kommt von Können. Wir machen Sie zu Fahrkünstlern - mit unseren speziellen **Fahrsicherheitstrainings**. Im Team und mit geschulten Ausbildern machen wir Sie mit Ihrer neuen Sachs vertraut. Sie lernen Ihr Fahrzeug auch in **Gefahrensituationen** zu beherrschen und entsprechend richtig zu reagieren. Wie immer erhalten Sie auch hier Detailinformationen und Anmeldeunterlagen nach Einsendung des Coupons.

*Die Sicherheitstrainings finden jeweils von April bis Ende Oktober an jedem Wochenende statt. Die Lehrgänge sind Tagesveranstaltungen (Mindestteilnehmerzahl 10 Personen). Kostenaufwand: 149,- DM (ohne Verpflegung). Für die professionelle Durchführung sorgt unser Kooperationspartner...*

MOTO  
*aktiv*



Die Firma Sachs Fahrzeug- und Motorentechnik GmbH behält sich das Recht vor, Ausrüstung, technische Angaben, Farben, Materialien, Dienstleistungsangebote, Serviceleistungen, Reiseveranstaltungen, Preise und Finanzierungsmodelle und sonstige Dinge entsprechend den örtlichen Bedingungen und ohne Ankündigung und Angabe von Gründen zu ändern bzw. ersatzlos zu streichen. Es ist zulässig, die Fertigung eines bestimmten Modells ohne Ankündigung einzustellen. Im Falle einer solchen Änderung erkundigen Sie sich bitte bei Ihrem örtlichen Sachs-Händler. Die tatsächlichen Farbtöne der Karosserieteile können sich von der Wiedergabe der Farbtöne in diesem Prospekt unterscheiden. Für Druckfehler übernehmen wir keine Haftung. Bitte denken Sie daran, nur mit Helm, Augenschutz und Schutzbekleidung zu fahren. Bitte lesen Sie vorher sorgfältig Ihr Betriebshandbuch durch.

Viel Spaß beim aufmerksamen Fahren.

(Stand: 01/99)

125

Lassen Sie sich beraten bei:



**SACHS**

Sachs Fahrzeug- und Motorentechnik GmbH

Sachs Fahrzeug- und Motorentechnik GmbH  
Nopitschstraße 70, 90441 Nürnberg  
Telefon 09 11/42 31-0